

# SLIBNU-ALECSO Smart Education Joint Lab

Dr. Ahmed Tlili  
Smart Learning Institute of Beijing Normal University



# SLIBNU- ALECSO Joint Lab



# About us

- SLIBNU-ALECSO Joint Lab is jointly found between Smart Learning Institute Beijing Normal University and The Arab League Educational, Cultural and Scientific Organization (ALECSO).
- The joint lab is endeavoring to conduct projects in the field of education and ICT and promote collaborative research between China and the Arab region.

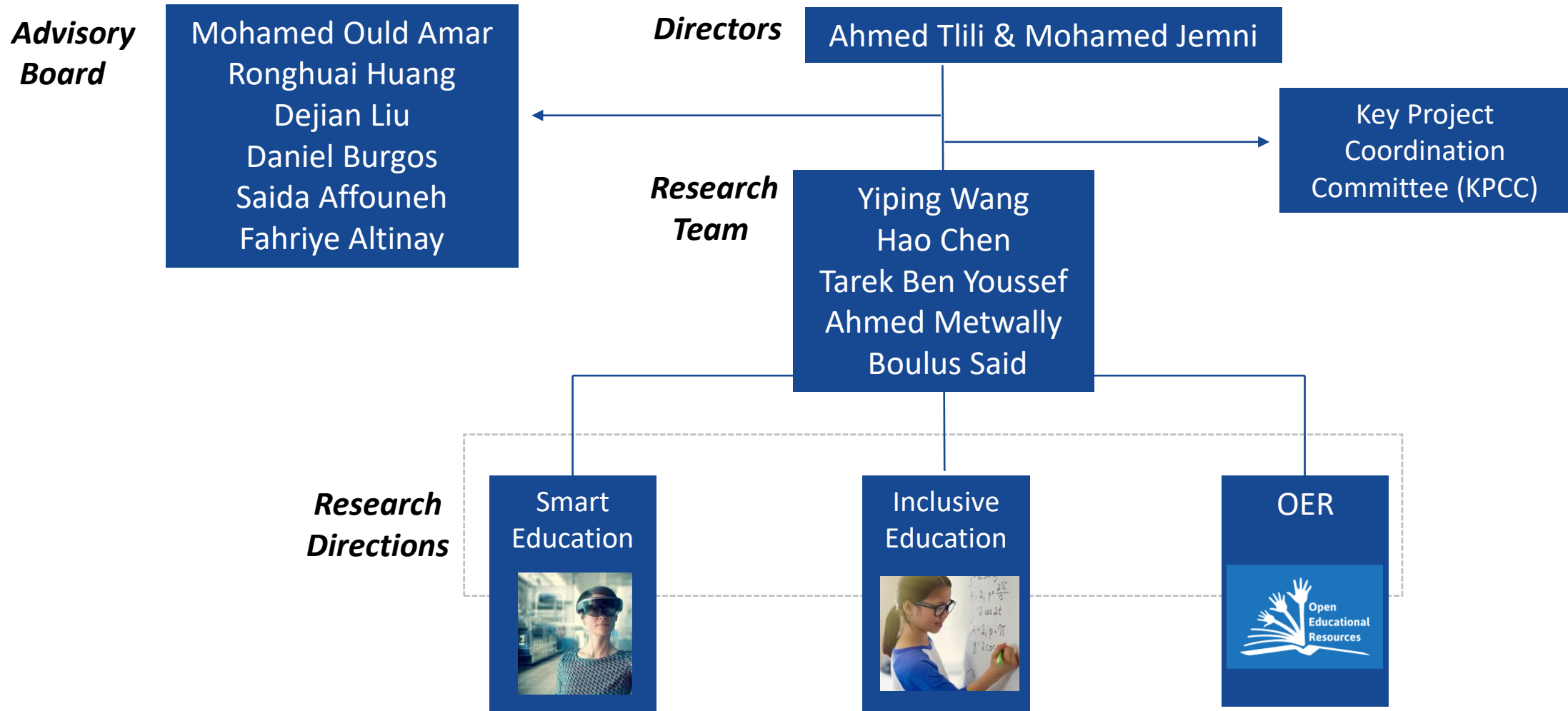




# Publication

- 6 books were published and translated during pandemic
- This year we published *An Overview of Education Development in the Arab Region*

# SLIBNU-ALECSO Joint Lab



# Science Textbook Comparison Project

- The project aims to compare science education textbooks between China and Arab region.
- 24 science textbooks for seventh, eighth, and ninth grades from 8 countries has been collected.
- An validated framework for comparing textbooks with 156 experts has been established.
- Egypt textbook is translated into Chinese



الفصل الثاني الحركة في خط مستقيم

**مشهوم العجلة**

إذا ركبت سيارة بجانب قائدها وبدأت السيارة الحركة من السكون على طريق مستقيم ولاحظت أن سرعتها تزداد بمرور الزمن، فكانت سرعة السيارة بعد ثانية تساوي 3 أمتار/ث. وبعد ثانيتين كانت سرعتها 6 م/ث، وبعد ثلاث ثوان أصبحت سرعة السيارة 9 م/ث. وبعد أربع ثوان أصبحت السرعة 12 م/ث.

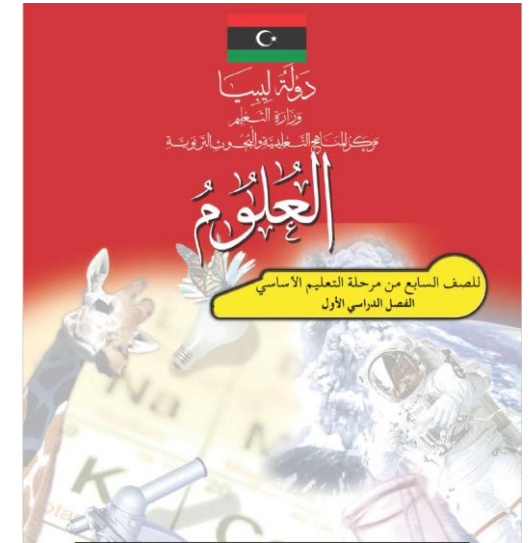
هذه توضح حركة السيارة في هذه الحالة تستخدم كمية فيزيائية تعبر عن التغير في سرعة السيارة في الثانية الواحدة تطلق عليها اسم «العجلة».

يتضح من الشكل (11) أن سرعة السيارة تزداد بتعدل ثابت (في اتجاه معين) وفي هذه الحالة توصف بأنها ذات «عجلة موجبة». أما إذا تناقصت سرعة السيارة كل ثانية إلى أن توقف فوصف بأنها ذات «عجلة سالبة».

والعجلة هي ناتج قسمة التغير في سرعة السيارة (Δv) والفترة الزمنية (Δt) التي حدث فيها التغير.

المعروف بالعجلة

11 الفصل الدراسي الأول



直线运动图像

**加速度**

如果你坐在汽车副驾驶上，随后汽车在一条笔直的道路从静止开始移动，你会发现它的速度会随着时间的推移而增加，一秒后车速为 3 米/秒，两秒后车速为 6 米/秒，三秒后车速为 9 米/秒，四秒后车速为 12 米/秒。

为描述这种情况下的车辆运动，我们用一个物理量来表示汽车每秒速度运动的变化，我们称之为“加速度”。

从图 (12) 可以清楚地看出，汽车的速度以恒定速率（在某个方向）增加，在这种情况下，它被描述为具有“正加速度”，但是如果汽车的速度每秒都在降低直到停止，则被描述为具有“负加速度”。加速度是汽车速度变化量 (Δv) 和发生这一变化所用时间 (Δt) 的比值。

11 第一学期 现代日出

# Call for Partnership

Questions Responses 1 Settings Total points: 0

## SLIBNU-ALECSO Smart Education Joint Lab — Call for Partnership

Smart Education Joint Lab is jointly established by Smart Learning Institute of Beijing Normal University (SLIBNU) and The Arab League Educational, Cultural and Scientific Organization (ALECSO). The Joint Lab is endeavoring to conduct projects in the field of education and ICT, as well as promoting collaborative research between China and the Arab region. If you are interested in becoming our partner and cooperating together on research projects, please fill in the following form. Thank you.

First name \*

Short answer text

Last name \*

Short answer text

Email \*

Short answer text

Phone number

Short answer text

Google Form Link:

[https://docs.google.com/forms/d/e/1FAIpQLSeSmd04tHAK8IRZPL5mdFyQQNnVgoVtJ8\\_wXKdypV1k7yTXjQ/viewform](https://docs.google.com/forms/d/e/1FAIpQLSeSmd04tHAK8IRZPL5mdFyQQNnVgoVtJ8_wXKdypV1k7yTXjQ/viewform)



**Thank you**