

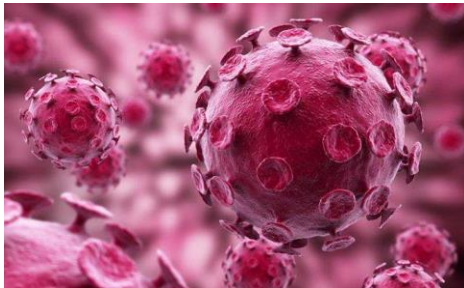


# COVID-19

## 신종 코로나바이러스감염증 개요

1

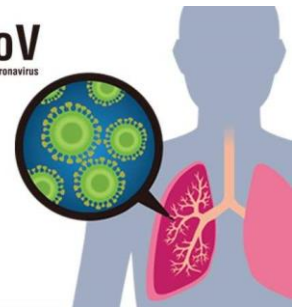
코로나바이러스는 중동 호흡기 증후군(MERS) 및 중증 급성 호흡기 증후군(SARS)과 같은 대규모 바이러스 군으로 감기 및 더 심각한 질병을 유발하는 것으로 알려져 있습니다. 2019년 중국 우한에서 발견된 신종 코로나바이러스감염증(COVID-19)은 이전에 인간에서 발견된 적이 없는 신종 코로나바이러스입니다.



COVID-19  
([www.thepaper.cn](http://www.thepaper.cn))

MERS-CoV

Middle East Respiratory Syndrome Coronavirus



MERS  
([www.en.etemaaddaily.com](http://www.en.etemaaddaily.com))

## 신종 코로나바이러스감염증 전파 경로

2

### (1)비말감염

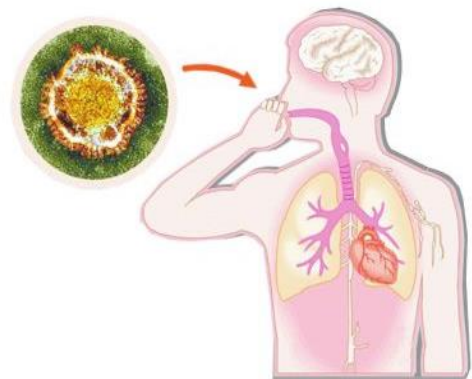
비말감염은 감염자의 침, 콧물 등 체액이 기침 등으로 튀어나와 다른 사람의 입이나 코로 들어감에 감염이 이루어지는 것을 말합니다.

### (2)공기감염

공기감염은 비말핵(核)이라는 불리는 바이러스 입자가 공기 중에 떠다니다가 사람에게 흡입되며 발생합니다.

### (3)접촉감염

손에 묻은 바이러스가 눈·코·입 등을 만질 때 점막을 통해 바이러스가 침투하여 전염이 됩니다.



신종 코로나바이러스감염증  
전파 경로  
([www.kaixian.tv](http://www.kaixian.tv))



## 신종 코로나바이러스감염증 증상

3

신종 코로나바이러스감염증의 가장 흔한 증상은 발열, 피로감, 마른 기침 및 호흡곤란입니다. 일부 환자는 증상이 경미하여 심지어 발열도 없을 수 있습니다. 심한 증상으로는 급성호흡곤란증후군, 농독증 쇼크, 대사성 산중독, 응혈기능 장애 등이 있습니다. 현재 치료중인 환자를 보면 대부분의 환자는 회복되는 경향을 보이지만, 소수의 환자는 사망할 정도로 위중합니다.

위와 같은 발병 증상 외에 "비전형적인 증상"도 있습니다. 예를 들면:

- (1) 초기증상이 소화기계 증상으로 나타나는 경우: 식욕부진, 피곤감, 무기력함, 메스꺼움, 설사 등
- (2) 초기증상이 신경계 증상으로 나타나는 경우: 두통 등
- (3) 초기증상이 심혈관계 증상으로 나타나는 경우: 심장 두근거림, 가슴 답답함 등
- (4) 초기증상이 안과 증상으로 나타나는 경우: 결막염 등
- (5) 경미한 팔다리나 등허리 근육통

감염 증상	감기	신종 코로나바이러스감염증
호흡	숨가쁨 및 호흡곤란이 없음	숨가쁨 및 호흡곤란이 있음
기침	늦게 나타남	증상이 심하여 마른 기침을 주로 하며, 기침소리와 천식을 동반하여 수면에 영향을 줌
발열	보통 48-72 시간 이 면 정상이며, 해열제 효과가 좋음	고열이 72시간 이상 지속됨
몸	정신, 식욕, 수면의 차이가 크지 않음	기운이 없고 식욕은 떨어짐.
기타	---	잠복기 2~14일, 평균 7일