

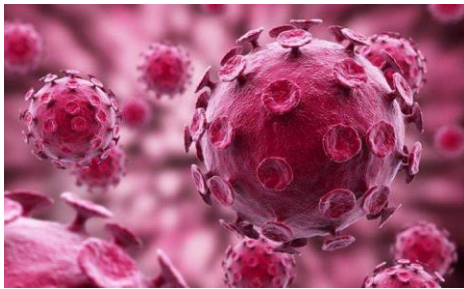


# 新型コロナウイルス

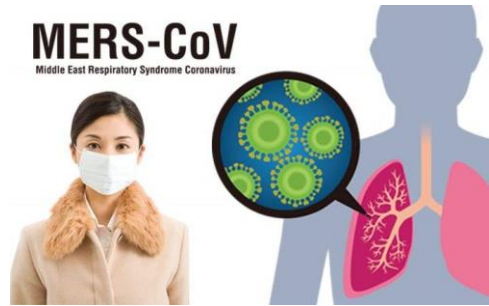
## 新型コロナウイルスとは

①

コロナウイルスは、感染症を引き起こすウイルスの一種であり、普通の風邪の症状から、深刻な呼吸器疾患など様々な症状が見られる。例えば、中東呼吸器症候群コロナウイルス（MERS）と、重症急性呼吸器症候群コロナウイルス（SARS）などがある。今回武漢で発見された新型コロナウイルスCOVID-19は、初めて発見されたウイルスである。



COVID-19  
(www.thepaper.cn)



MERS  
(www.en.etemaaddaily.com)

## 新型コロナウイルスの感染ルート

②

### (1) 飛沫感染

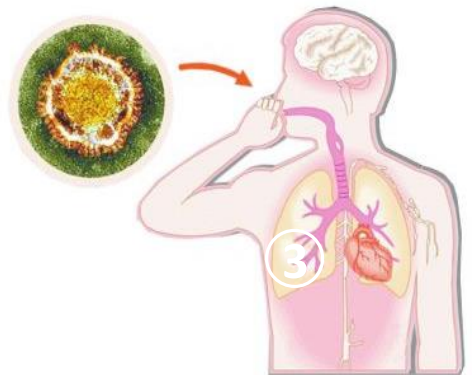
患者のくしゃみ、咳、飛沫等濃厚接触による感染。

### (2) エアロゾル感染

飛沫が空気中に混入し、それを吸うことによる感染。

### (3) 接触感染

飛沫が物品などの表面に付着し、それを触った手で口、花、目などの粘膜を触ったことによる感染。



新型コロナウイルスの感染ルート  
(www.kaixian.tv)



## 新型コロナウイルスの症状

③

新型コロナウイルスは、発熱、倦怠感、乾いた咳などの症状がみられ、次第に呼吸が困難になっていくケースが多い。重症になると急性呼吸不全や敗血症ショック、代謝性アシドーシス中毒、血液凝固障害などがみられる。これまでの患者の症例から、多くの患者は回復に向かっているが、一部は重症、また死亡する例もある。

上記の症状以外に、以下の症状が見られるケースもたまにある。

- (1) 消化器系の異常 食欲不振、倦怠感、精神不安、嘔吐、下痢等
- (2) 神経系の異常 頭痛等
- (3) 心血管系の異常 焦りや胸の苦しさ等
- (4) 眼科症状の異常 結膜炎等
- (5) 軽度の関節や腰、背中などの筋肉痛

感染症状	一般的な風邪	ウイルス性肺炎
呼吸	呼吸困難や呼吸が荒くなることはない	咳こみ、呼吸困難になることがある
咳	比較的時間がたって咳が出る	症状が重くなると乾いた咳が出て、咳の音が大きくなり、喘息などの症状が出て睡眠に影響する
発熱	一般的に48-72時間の発熱は正常。解熱剤も比較的效果がある。	高熱が72時間以上続く
全身	精神的、食欲、睡眠も変化はあまりない	精神的につらくなり食欲もなくなる
その他	---	潜伏期間は2~14日、庭訓7日