

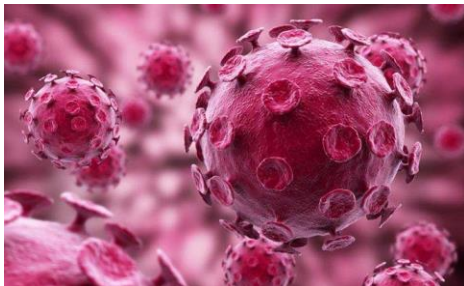


# Neuartiges Coronavirus

## Was ist das neuartige Coronavirus?

1

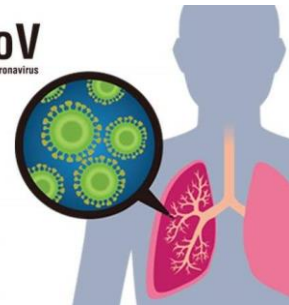
Coronaviren bilden eine große Gruppe von Viren, die Krankheiten verursachen können, die so geringfügig wie eine Erkältung oder so schwerwiegend wie eine schwere Lungeninfektion sind, wie das Middle East Respiratory Syndrome (MERS) und das Severe Acute Respiratory Syndrome (SARS). Das neuartige Coronavirus COVID-19 in Wuhan ist eine neue Art von Coronavirus, die bisher beim Menschen nicht gefunden wurde.



COVID-19  
([www.thepaper.cn](http://www.thepaper.cn))

MERS-CoV

Middle East Respiratory Syndrome Coronavirus



MERS  
([www.en.etemaaddaily.com](http://www.en.etemaaddaily.com))

## Übertragungswege des neuartigen Corona-Virus

2

### (1) Direktübertragung

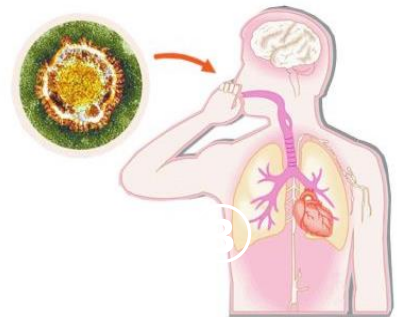
Die Tröpfchen, die nach Niesen, Husten und Gesprächen des Patienten auftreten, können direkt über engen Kontakt eingeatmet werden, was zu Infektionen führen kann.

### (2) Tröpfcheninfektion

Tröpfchen werden mit der Luft vermischt und bilden Aerosole, die beim Einatmen Infektionen verursachen können.

### (3) Schmierinfektion

Auf der Oberfläche eines Objekts abgelagerte Tröpfchen können mit Händen in Kontakt kommen und diese kontaminieren, was wiederum eine Infektion durch die Schleimhäute von Mund, Nase und Augen verursacht.



Übertragung des neuartigen Coronavirus  
([www.kaixian.tv](http://www.kaixian.tv))



## Symptome der neuartigen Coronavirus-Lungenentzündung

3

Die häufigsten Symptome der neuartigen Coronavirus-Lungenentzündung (NCP) sind: Fieber, Müdigkeit, trockener Husten und allmähliche Atemnot (Dyspnoe). Einige Patienten beginnen mit leichten Symptomen oder sogar ohne signifikantes Fieber. Schwere Symptome sind: akutes Atemnotsyndrom (ARDS), septischer Schock, schwer zu korrigierende metabolische Azidose und Gerinnungsstörung. Von den aktuellen Fällen haben die meisten Patienten eine gute Prognose und nur wenige Patienten sind in einem kritischen Zustand oder sogar tot.

Zusätzlich zu den oben genannten Symptomen können einige „atypische“ Symptome auftreten, zum Beispiel:

- (1) Symptome des Verdauungssystems als erstes Anzeichen, wie leichter Appetitverlust, Kraftlosigkeit, Niedergeschlagenheit, Übelkeit und Erbrechen, Durchfall usw.
- (2) Symptome des neurologischen Systems als erstes Anzeichen, wie Kopfschmerzen.
- (3) Symptome des Herz-Kreislauf-Systems als erstes Anzeichen, wie Herzklopfen und Druckgefühl in der Brust.
- (4) Augensymptome als erstes Anzeichen, wie Bindehautentzündung.
- (5) Nur leichter Muskelkater in den Gliedmaßen oder im unteren Rücken.

Symptome einer Infektion	Erkältung	Neuartige Coronavirus-Lungenentzündung
<b>Atmung</b>	Keine Schwierigkeiten oder Atemnot	Erhöhte Frequenz und sogar Atembeschwerden
<b>Husten</b>	Spätes Erscheinen	Das Symptom ist schwerwiegend bei trockenem Husten, begleitet von Hustengeräuschen und Keuchen, die den Schlaf beeinträchtigen.
<b>Fieber</b>	Im Allgemeinen fühlen sich die Patienten nach 48 bis 72 Stunden besser und fiebersenkendes Mittel ist wirksam.	Das Fieber dauert über 72 Stunden.
<b>Körper</b>	Es gibt wenig Veränderung von Geist, Appetit und Schlaf.	Niedergeschlagenheit und Appetitlosigkeit
<b>Andere</b>	---	Die Inkubationszeit reicht von 2 bis 14 Tagen mit einem Durchschnitt von 7 Tagen.