

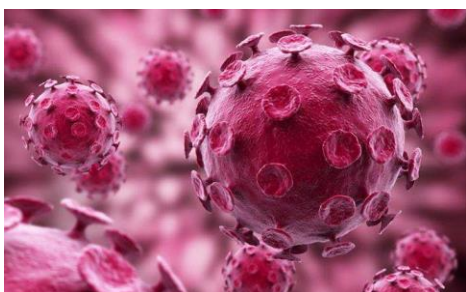
Nuevo Coronavirus

¿Qué es el Nuevo Coronavirus?

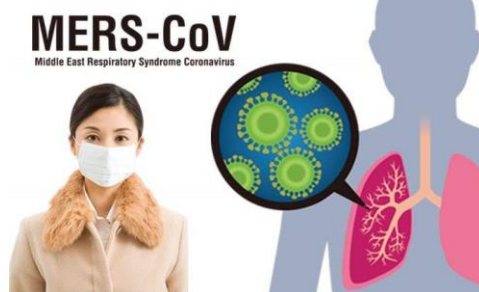
1

Los coronavirus son un grupo amplio de virus que pueden causar enfermedades tan leves como un resfriado o tan graves como una infección pulmonar severa, como el Síndrome Respiratorio de Oriente Medio (MERS, por sus siglas en inglés) y el Síndrome Respiratorio Agudo Grave (SARS, por sus siglas en inglés).

En Wuhan, el nuevo coronavirus COVID-19 es un nuevo tipo de coronavirus que no se ha detectado anteriormente en humanos.



COVID-19
(www.thepaper.cn)



MERS
(www.en.etemaaddaily.com)

Vía de transmisión del Nuevo Coronavirus

2

(1) Transmisión directa

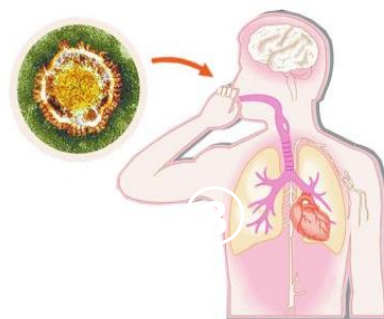
Las pequeñas gotas expulsadas por el enfermo al estornudar, toser o hablar pueden ser inhaladas directamente a través de un contacto cercano, lo que causará infección.

(2) Transmisión por aerosol

Las pequeñas gotas se mezclan en el aire, formando aerosoles que pueden causar la infección cuando se inhalan.

(3) Contacto

Las pequeñas gotas depositadas en la superficie de un objeto pueden entrar en contacto con las manos y contaminarlas, lo que, a su vez, causará infección a través de las membranas de las mucosas de la boca, la nariz y los ojos.



Transmisión del Novel Coronavirus
(www.kaixian.tv)

Síntomas de la Neumonía por el Nuevo Coronavirus

3

Los síntomas frecuentes de la neumonía por el nuevo coronavirus (NCP, por sus siglas en inglés) incluyen: fiebre, fatiga, tos seca y disnea gradual. Algunos pacientes empiezan con síntomas leves o incluso fiebre no importante. Los síntomas graves incluyen: Síndrome de Dificultad Respiratoria Aguda (SDRA), shock séptico, acidosis metabólica difícil de corregir y trastorno de la coagulación. De los casos actuales, la mayoría de los pacientes tienen buen pronóstico y sólo unos pocos pacientes están en estado crítico, o pueden llegar a fallecer.

Además de los síntomas anteriores, puede haber algunos síntomas "atípicos", por ejemplo:

- 1) Los síntomas del sistema digestivo como primera manifestación, como una leve pérdida de apetito, debilidad, falta de ánimo, náuseas y vómitos, diarrea, etc.
- (2) Los síntomas del sistema neurológico como primera manifestación, tales como dolor de cabeza.
- (3) Los síntomas del sistema cardiovascular como primera manifestación, como palpitaciones y opresión en el pecho.
- (4) Los síntomas oftálmicos como primera manifestación, como la conjuntivitis.
- (5) Leve dolor muscular solo en las extremidades o en la parte baja de la espalda.

Síntomas de infección	Resfriado Común	Neumonía por el Nuevo Coronavirus
Respiración	No hay dificultad ni falta de aliento	Aumento de la frecuencia y dificultad para respirar
Tos	Aparición tardía	Síntomas graves de tos seca, acompañada de sonidos al toser, jadeos y perjudicando el sueño
Fiebre	En general, los pacientes se sentirán mejor después de 48-72 horas y el febrífugo es efectivo	La fiebre durará más de 72 horas
Cuerpo	Hay pocos cambios en el ánimo, apetito y sueño	Falta de ánimo y pérdida de apetito
Otros	---	El periodo de incubación es de 2 a 14 días, con una media de 7 días