



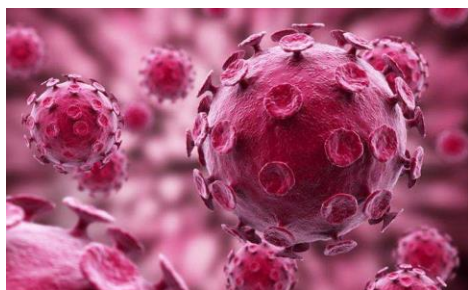
北京师范大学智慧学习研究院
Smart Learning Institute of Beijing Normal University

新型冠状病毒

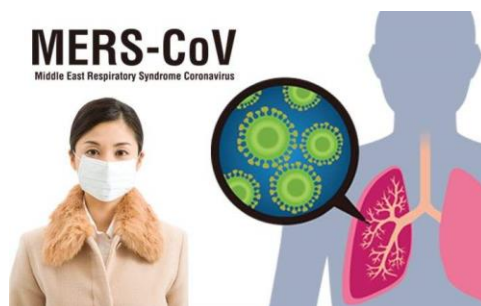
什么是新型冠状病毒

1

冠状病毒是一大类病毒，已知会引起疾病，患者表现为从普通感冒到重症肺部感染等不同临床症状，例如中东呼吸综合征（MERS）和严重急性呼吸综合征（SARS）。此次武汉发现的新型冠状病毒COVID-19是一种以前尚未在人类中发现的新型冠状病毒。



COVID-19
(www.thepaper.cn)



MERS
(www.en.etemaaddaily.com)

新型冠状病毒的传播途径

2

(1) 直接传播

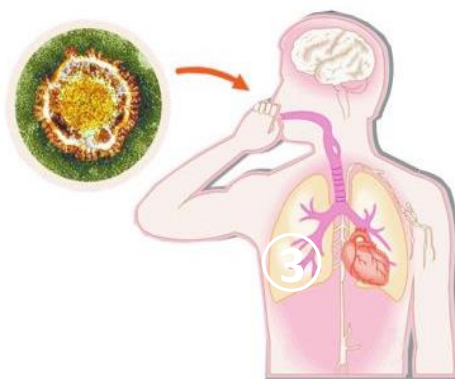
患者喷嚏、咳嗽、说话的飞沫，呼出气体近距离接触直接吸入，可以导致感染。

(2) 气溶胶传播

飞沫混合在空气中，形成气溶胶，吸入后导致感染。

(3) 接触传播

飞沫沉积在物品表面，接触污染手后，再接触口腔、鼻腔、眼睛等黏膜，导致感染。



新型冠状病毒的传播途径
(www.kaixian.tv)



新冠肺炎的症状有哪些

3

新冠肺炎的一般症状有：**发热、乏力、干咳**，**逐渐出现呼吸困难**；部分患者起病症状轻微，甚至可无明显发热。严重症状有：**急性呼吸窘迫综合征、脓毒症休克、难以纠正的代谢性酸中毒、出凝血功能障碍**。从目前收治的病例情况看，多数患者预后良好，少数患者病情危重，甚至死亡。

除了以上发病症状，还有可能发病症状“不典型”，例如：

- (1) 仅以消化系统症状为首发表现：如**轻度纳差、乏力、精神差、恶心呕吐、腹泻等**。
- (2) 以神经系统症状为首发表现：如**头痛**。
- (3) 以心血管系统症状为首发表现：如**心慌、胸闷等**。
- (4) 以眼科症状为首发表现：如**结膜炎**。
- (5) 仅有**轻度四肢或腰背部肌肉酸痛**。

感染症状	普通感冒	新冠肺炎
呼吸	没有呼吸困难或急促	频率加快，甚至呼吸困难
咳嗽	出现时间较晚	症状严重，以干咳为主，伴有咳音、喘息，影响睡眠
发热	一般48-72小时候可正常，退烧药物效果较好	高热持续72小时以上
全身	精神、食欲、睡眠差别不大	精神差、食欲差
其他	---	潜伏期2~14天，平均7天