



北京师范大学智慧学习研究院  
Smart Learning Institute of Beijing Normal University



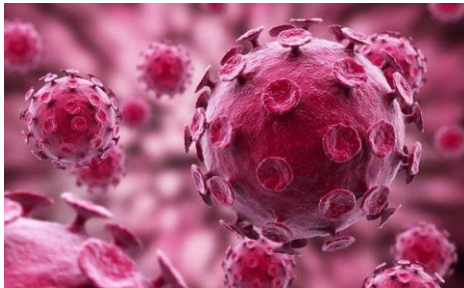
ALECSO

# Coronavirus

## Qu'est-ce que le nouveau virus coronavirus ??

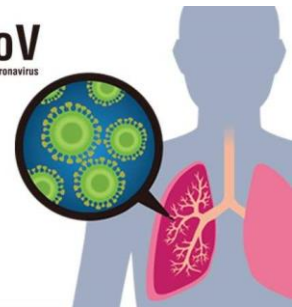
1

Les coronavirus sont une grande famille de virus, qui provoquent des maladies allant d'un simple rhume (certains virus saisonniers sont des coronavirus) à des pathologies plus sévères comme le MERS ou le SRAS. Le virus identifié à Wuhan, en Chine est un coronavirus qui n'a pas été trouvé auparavant chez l'homme. Il a été dénommé 2019-nCoV.



2019-nCoV  
([www.thepaper.cn](http://www.thepaper.cn))

**MERS-CoV**  
Middle East Respiratory Syndrome Coronavirus



MERS  
([www.en.etemaaddaily.com](http://www.en.etemaaddaily.com))

## Voie de transmission du nouveau coronavirus

2

### (1) Transmission directe

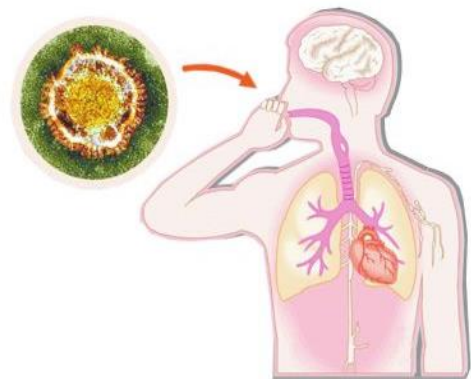
les gouttelettes engendrées par l'éternuement, la toux et les conversations d'une personne infectée peuvent être inhalées directement par contact étroit, ce qui entraîne une infection.

### (2) Transmission par bioaérosol

les gouttelettes provenant de personnes infectées, mélangées dans l'air, forment des aérosols qui peuvent provoquer une infection en cas d'inhalation.

### (3) Transmission par contact

après avoir contacté la surface contaminée d'un objet avec des mains, on touche notre bouche, notre cavité nasale, nos yeux et nos autres muqueuses, peut entraîner une infection.



Voie de transmission du nouveau coronavirus  
([www.kaixian.tv](http://www.kaixian.tv))



## Les symptômes du nouveau coronavirus

③

Les symptômes courants d'une nouvelle infection à coronavirus comprennent: **fièvre, fatigue, toux sèche et dyspnée progressive**. Certains patients commencent par de légers symptômes, même aucune fièvre importante. Les symptômes graves comprennent le syndrome **de détresse respiratoire aiguë (SDRA), le choc septique, l'acidose métabolique qui est difficile à corriger et les troubles de la coagulation**. D'après les cas actuels, la plupart des patients ont un bon pronostic et seuls quelques patients sont dans un état critique, voire décédé.

Il peut y avoir des symptômes "atypiques", par exemple:

- (1) Les symptômes du système digestif tels que la perte d'appétit, la faiblesse, la mauvaise humeur, les nausées et les vomissements, la diarrhée, etc.
- (2) Les symptômes du système neurologique comme les maux de tête.
- (3) Les symptômes du système cardiovasculaire tels que la palpitation et l'oppression dans la poitrine.
- (4) Les symptômes ophtalmiques comme la conjonctivite.
- (5) Des douleurs dans les muscles ou dans le bas du dos.

Les symptômes	Fièvre normale	Virus Corona
Respiration	Aucune difficulté ou essoufflement	Difficulté à respirer
Toux	Toux légère	Toux sèche et persistante, qui affecte le sommeil
Température	La température commence à diminuer après 48 heures	La température continue au-dessus de 72 heures