



北京师范大学智慧学习研究院
Smart Learning Institute of Beijing Normal University



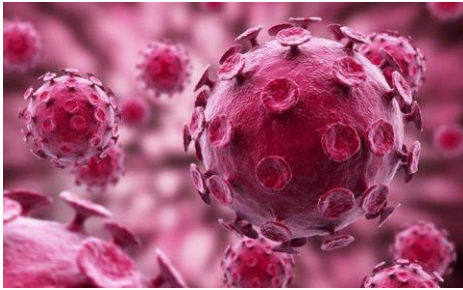
ALECSO

فيروس كورونا

ما هو فيروس كورونا الجديد؟

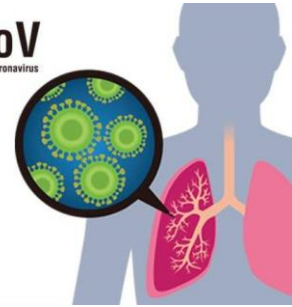
1

فيروسات كورونا هي مجموعة كبيرة من الفيروسات التي يمكن أن تسبب أمراضًا طفيفة مثل البرد، أو خطيرة مثل الالتهاب الرئوي الحاد، متلازمة الشرق الأوسط التنفسية (MERS) ومتلازمة الجهاز التنفسي الحادة الوخيمة (SARS). يعد فيروس كورونا الجديد nCoV-2019 في ووهان نوعًا جديدًا من الفيروسات التاجية التي لم يتم العثور عليها من قبل في البشر.



فيروس كورونا
(www.thepaper.cn)

MERS-CoV
Middle East Respiratory Syndrome Coronavirus



MERS
(www.en.etemaaddaily.com)

طريقة انتقال فيروس كورونا الجديد

2

يمكن أن ينتقل فيروس كورونا عن طريق:

ناقل الحركة المباشر

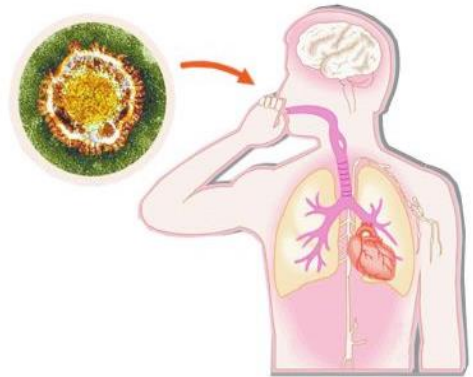
يمكن استنشاق القطرات التي يعطسها المصاب، والسعال، والمحادثات مباشرة عن طريق الاتصال الوثيق، مما يسبب العدوى.

انتقال الهباء الجوي

يتم خلط القطرات في الهواء، بحيث تشكل الهباء الجوي الذي يمكن أن يسبب العدوى عند استنشاقه.

انتقال العدسات اللاصقة

بعد ملامسة القطرات الموجودة على سطح الجسم بالأيدي الملوثة، سوف تتلامس مع الفم وتجويف الأنف والعينين والأغشية المخاطية الأخرى، مما يؤدي إلى الإصابة.



طريقة انتقال فيروس كورونا الجديد
(www.kaixian.tv)



أعراض فيروس كورونا الجديد

3

تشمل الأعراض الشائعة للإصابة بفيروس كورونا الجديد: الحمى والتعب والسعال الجاف وضيق التنفس. يبدأ بعض المرضى بأعراض خفيفة، أو حتى بدون حمى كبيرة. تشمل الأعراض الحادة متلازمة الضائقة التنفسية الحادة (ARDS) ، صدمة الإنتان، الحمض الأيضي الصعب تصحيحه، واضطراب التخثر. من الحالات الحالية ، فإن معظم المرضى لديهم تشخيص جيد، وهناك عدد قليل فقط من المرضى في حالة حرجة، أو حتى ماتوا.

بالإضافة إلى الأعراض المذكورة أعلاه، قد يكون هناك بعض الأعراض "غير النمطية" مثل:

(1) أعراض الجهاز الهضمي، مثل فقدان الشهية، الغثيان والقيء ، والإسهال ، إلخ.

(2) أعراض الجهاز العصبي مثل الصداع.

(3) أعراض نظام القلب والأوعية الدموية مثل الخفقان والقمع في الصدر.

(4) أعراض العيون مثل التهاب الملتحمة.

(5) أوجاع في الأطراف أو أسفل الظهر.

يبين أجدول رقم واحد الفرق بين أعراض الحمى العادية وفيروس كورونا.

الأعراض	الحمى العادية	فيروس كورونا
التنفس	لا صعوبة أو ضيق في التنفس	صعوبة التنفس
السعال	سعال خفيف	السعال الجاف و المتواصل مما يؤثر على النوم
الحمى	تبدأ درجة حرارة الجسم في الانخفاض بعد 48 ساعة	تتواصل درجة حرارة الجسم فوق 72 ساعة